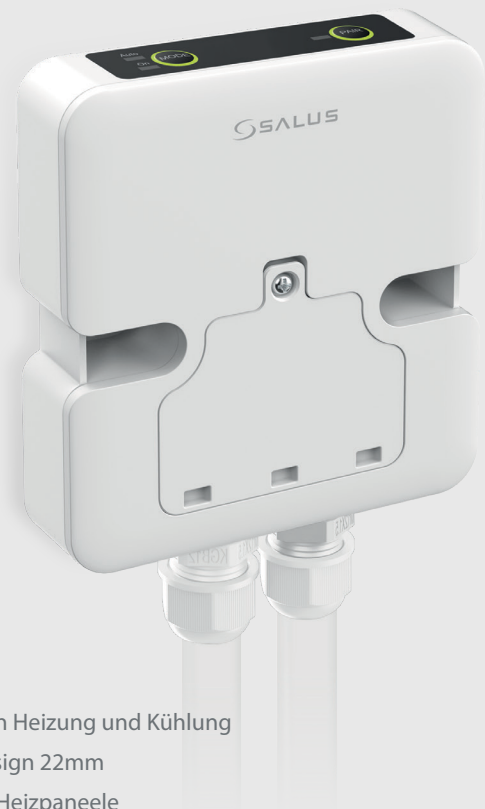


SSR868

RF Empfänger
(868 MHz)

Über dieses Produkt...

Der SALUS SSR868 RF-Empfänger bietet in Verbindung mit einem kompatiblen SALUS-Thermostat, eine effiziente und zuverlässige Lösung für die Steuerung Ihres Heiz- oder Kühlsystems. Durch die Verwendung des 868MHz Protokolls ermöglicht dieser Empfänger eine nahtlose Integration mit weiteren Empfängern, so dass Sie ein einheitliches und synchronisiertes Netzwerk für die Steuerung mehrerer Heiz- oder Kühlzonen. Diese Flexibilität gewährleistet ein müheloses und präzises Management Ihr gesamtes HLK-System und sorgt für mehr Komfort und Energieeffizienz in Ihrem gesamten Haus.



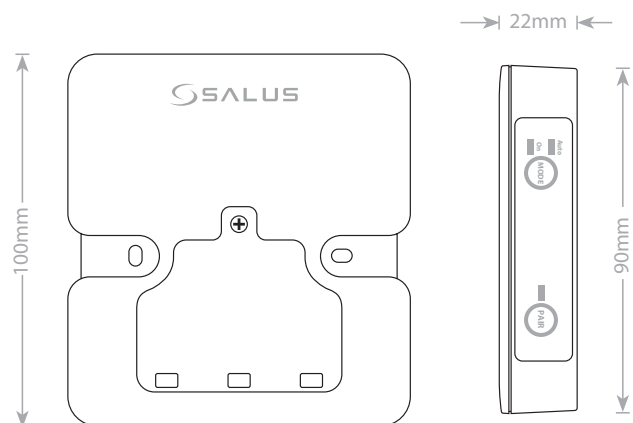
Merkmale

- Steuerung von Heizung und Kühlung
- Schlankes Design 22mm
- Perfekt für IR-Heizpaneele
- IP54 Wasserdicht
- Kompatibel mit SALUS 868 MHz Reihe von Thermostaten
- Inklusive 3m Stromkabel
- 5 Jahre Garantie

Technische Daten

Konnektivität	868MHz
Stromversorgung	230V AC 50Hz
Stromstärke max.	10 (5) A
Betriebstemperatur	0°C bis +50°C
Lagertemperatur	-25°C to +60°C
Ausgänge	230V SL
Schutzart	IP54
Material (Gehäuse)	Weißer, glänzender Kunststoff
Sicherheitszulassung	Klasse I
Abmessungen BxHxT	110mm x 100mm x 22mm
Garantie	5 Jahre

Abmessungen



SSR868 RF Empfänger - Technische Daten

Elektrische und mechanische Spezifikationen

LED Betrieb	Auto LED	ON LED	Pair LED
Zustand ab Werk	AUS	AUS	Leuchtet ROT
Pairing-Modus	AUS	AUS	GRÜN blinkend
Verbindung verloren / Auto-Modus / Relais Aus (55 Minuten pro Stunde)	AUS	AUS	ROT blinkend
Verbindung verloren / Automatikmodus / Relais Ein (5 Minuten pro Stunde)	EIN	AUS	ROT blinkend
Verlorene Verbindung Manueller Modus Relais immer Ein	AUS	EIN	AUS
Empfänger verbunden Auto-Modus	EIN	AUS	Dauerhaft GRÜN
Empfänger verbunden Manueller Modus	AUS	EIN	Dauerhaft GRÜN
Nicht gekoppelt im Automatikmodus	AUS	AUS	Rot und Grün blinkend
Firmwareversion	AUS	AUS	Rot und Grün blinkend je nach Version

3 unterstützte Modi: AUTO, MANUELL und AUS

Umschalten zwischen den Modi durch kurzes Drücken der MODE-Taste.

MODE	LED Status	FUNKTION
AUTO	GRÜN Auto LED	Thermostat steuert das Relais des Empfängers
MANUAL	GRÜN ON LED	Das Relais ist immer aktiviert
OFF	Keine LED leuchtet AUTO oder ON	Das Relais ist ausgeschaltet

Wasserdichter Schutz

Der Empfänger wird häufig in Badezimmern installiert, wo hohe Feuchtigkeit den Empfänger beschädigen kann. Der SSR868 hat aus diesem Grund die Schutzart IP54.



Steuerung von bis zu 5 Infrarotheizungen...

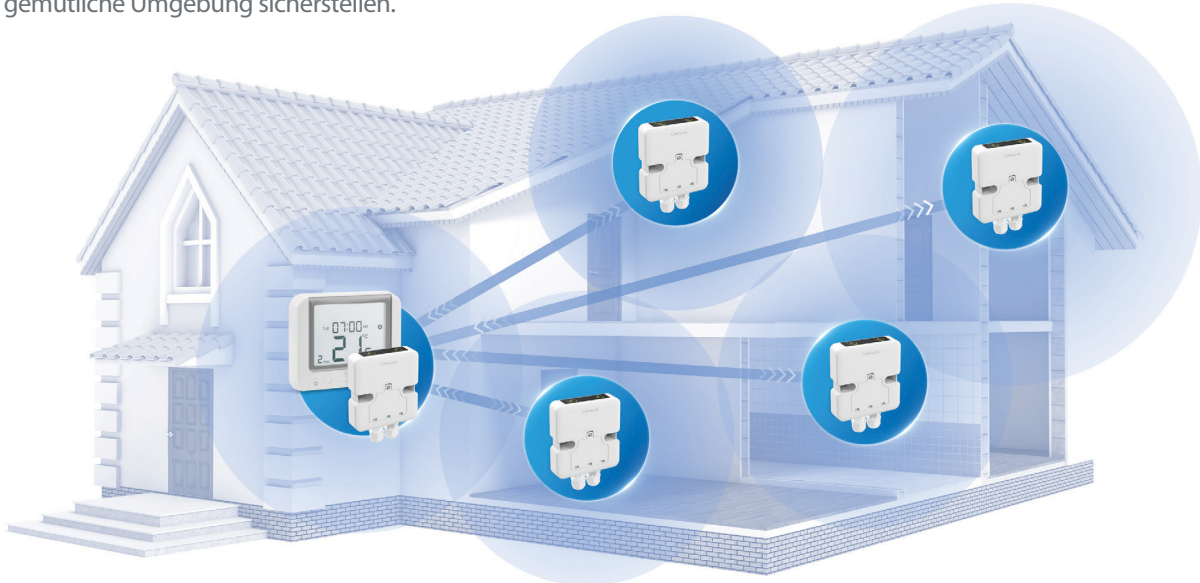
Der SSR868 ist kompatibel mit der 868 MHz Reihe von Thermostaten von Salus (RT310TX, RT510TX, RT520TX, ERT20TX, 091FLRF(TX)), und durch die Verbindung mit zusätzlichen SSR868 RF-Empfängern, die Infrarot-Heizpaneele steuern, können Sie die Heizung in Ihrem Zuhause verwalten und so eine warme und gemütliche Umgebung schaffen.



Der RT520TX Thermostat sendet eine Heizungsanforderung an den SSR868 RF-Empfänger, der an ein Infrarot-Infrarot-Heizpaneel angeschlossen ist.

Steuern Sie Ihr ganzes Haus...

Der SSR868 ist mit einer Reihe von SALUS-Thermostaten kompatibel. Durch den Anschluss an zusätzliche SSR868 RF-Empfänger, die Infrarot-Heizpaneele steuern, können Sie die Heizung in Ihrem Haus steuern und eine warme und gemütliche Umgebung sicherstellen.



QR-Code scannen, um das Produkt auf der Website anzuzeigen